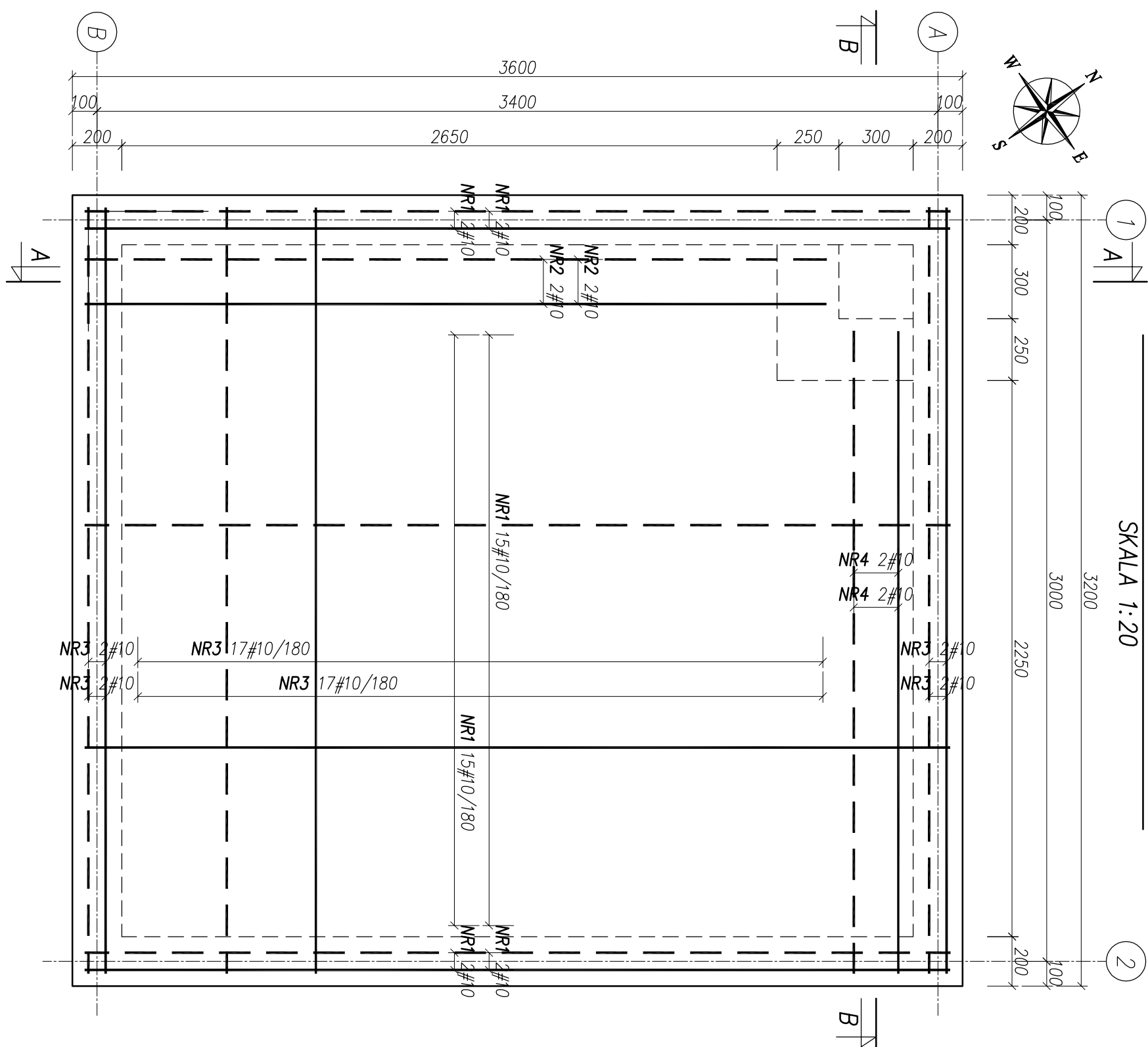


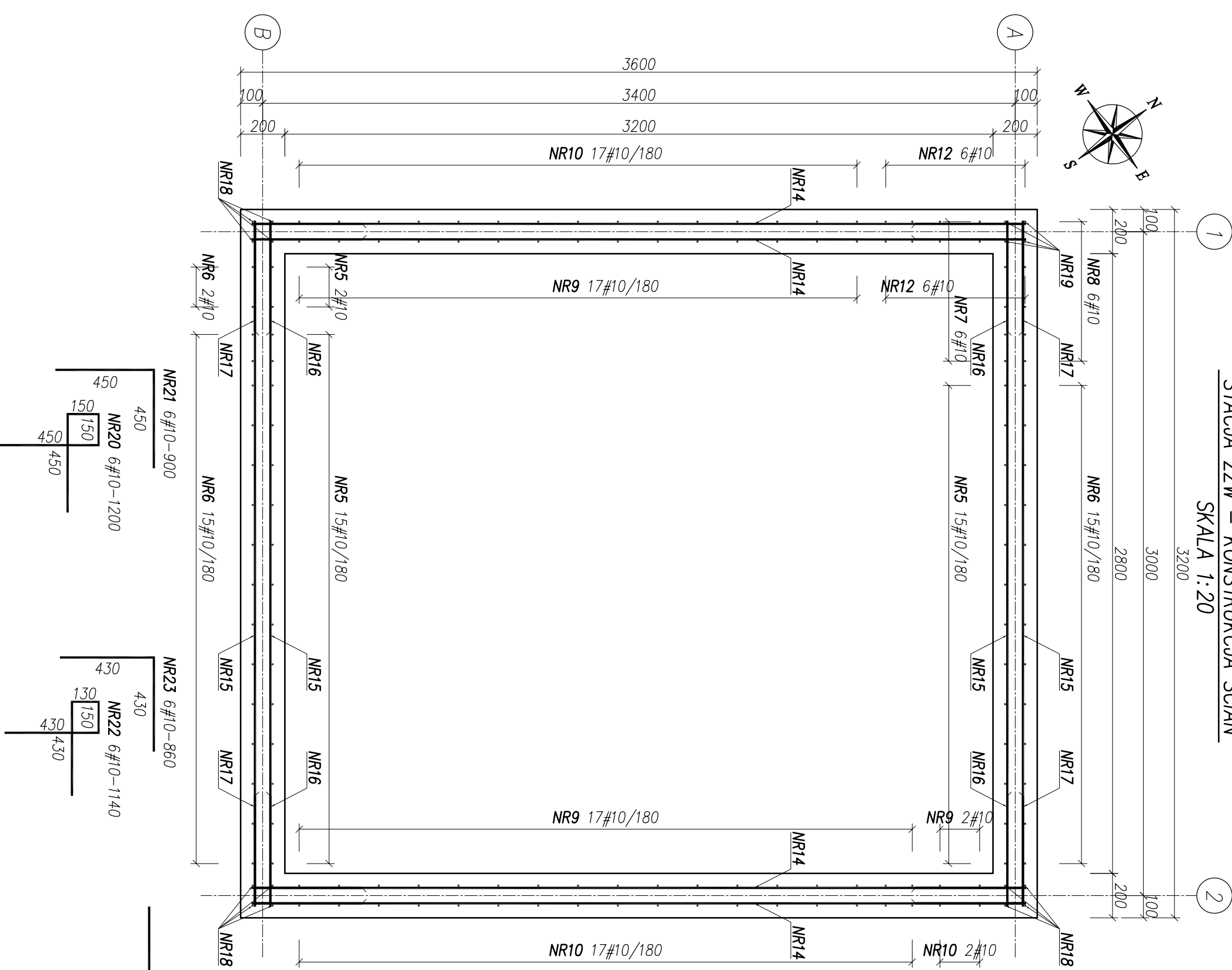
STACJA ZŻW – KONSTRUKCJA PŁYTY DENNEJ

SKALA 1:20



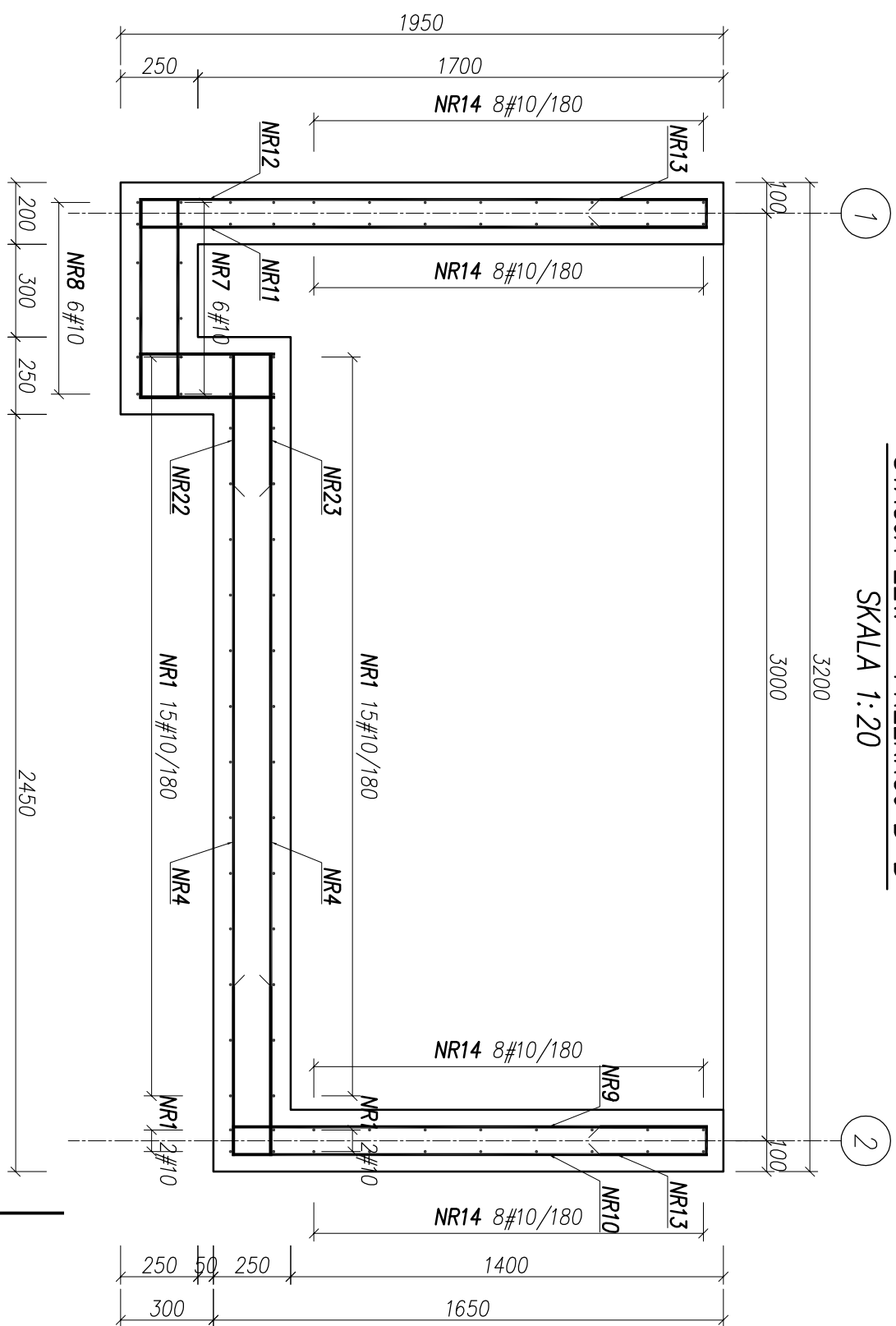
STACJA ZŻW – KONSTRUKCJA ŚCIAN

SKALA 1:20



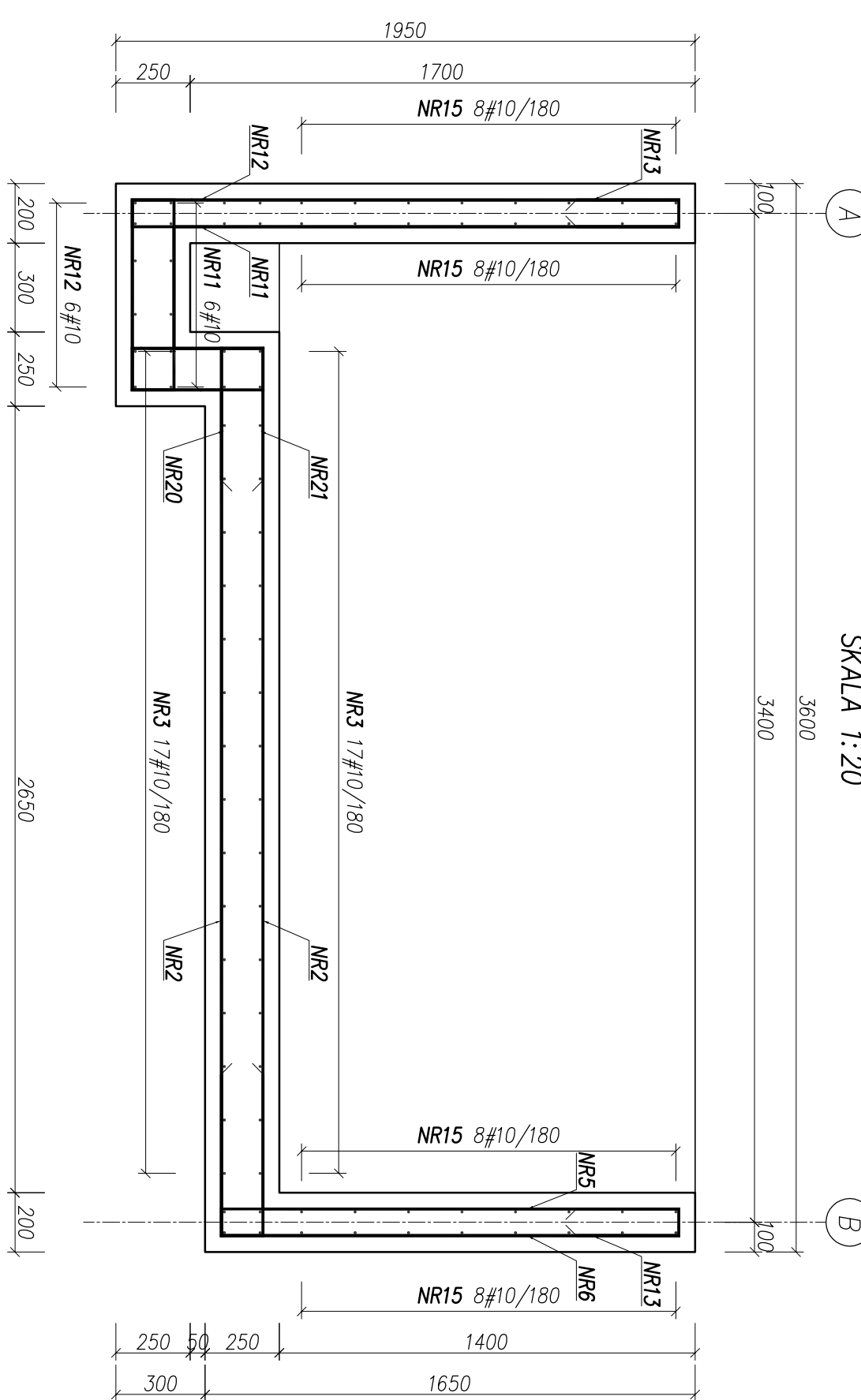
STACJA ZŻW – PRZEKRÓJ B-B

SKALA 1:20



STACJA ZŻW - PRZEKRÓJ A-A

SKALA 1:20



1. UWAGI:
1. Osiłina do ica zbrojenia $c=50\text{mm}$
2. Zbrojenie dopasować do szalku.
3. Wymiary w milimetrach, pozostaw w metrach
4. Beton C35/45, stal B500SD Epsstal.
5. Prześła technologicznie zwyrkować na wykonstwie z branzu technologiczno-sanitarg
6. Przemy robocze zgodnie z opisem technicznym lub przyjętą technologię robót.

[illegible]